

## Проектування публічного простору Апостолове



**DOBRE**   
ДЕЦЕНТРАЛІЗАЦІЯ - ШЛЯХ ДО КРАЩИХ  
РЕЗУЛЬТАТІВ ТА ЕФЕКТИВНОСТІ

Comixans

# 1.

## Завдання на проектування

Запроектувати публічний простір на місці вже існуючого парку в межах вулиць **Ветеранів, Центральна, Визволення**, що використовується для відпочинку мешканцями прилеглої мікрорайону.

Основна задача полягає у ре-адаптації існуючого парку та його наповнення під сучасні потреби мешканців Апостолового і нових користувачів парку.

Очікується вирішення локальних просторових конфліктів та прогнозування розвитку парку на наступні роки. Врахувати потреби і досвід різних груп користувачів навколишніх мешканців.

Запропонувати фазове виконання проекту, враховуючи поточні донорські та локальні можливості.

Надати проектні рішення, плани та візуалізації та обґрунтування до них.

## 2.

### Учасники процесу, їх зони відповідальності

Comixans - дослідники і проєктувальники простору. Вони виконують три візити у ОТГ для збору інформації, спілкування, презентацій. Представляють ескізний проєкт.

DOBRE - донорська організація, що підтримує реформу децентралізації. Надає інструменти підтримки в тому числі і залучення експертів із просторового планування і дизайну публічних просторів.

Місцева адміністрація - основний рушій та ініціатор проєкту. Подає заявку до донорської організації для залучення зовнішніх експертів. Також сприяє організації процесу на місці і залучає різні заінтересовані сторони.

Місцева громада - для збереження балансу до етапу збору думок і учасницького проєктування залучаються різні групи мешканців села



### 3.

### Перший візит до Апостолового



## 3.1

### Тези і питання після візиту



- зонування двох «прямокутників»
- вирішення непривабливої транзитної алеї
- наповнення головної осі – фонтан, кінотеатр, подієвий майданчик
- посилення спортивного сегменту парку
- краща сполученість, ранжування маршрутів і мощень
- інтеграція із вулицею, церквами, житловими будинками
- вирішення сервісних питань – туалет, стоянка, ліхтарі, урни
- оформлення привабливих вхідних груп
- організація простору пам'яті



## 3.2

### Аналіз користувачів

- малі діти із батьками
- школярі
- активна молодь
- спортсмени
- релігійні громади
- гуртки та шкільні секції
- активні мешканці – середній вік
- пенсіонери, відвідувачі зони пам'яті

## 3.3

### Характеристика простору ділянки



- Фасадна частина – частина парку, що через парапет суміщається із пішохідною вулицею Центральною та адміністративними будівлями.
- Смуга транзиту / потенційна алея – найбільш прохідна зона парку. Характеризується незатишним оточенням зі сторони ДК, недобудованої дискотеки, паркана церкви. Погано освітлюється.
- Друга лінія – алея із дитячим майданчиком і потенціалом до розвитку дитячого простору.
- Центральна вісь – фонтан, кінотеатр, відпочинкова зона. Потенційна зона основних заходів та голосного відпочинку, а також розміщення мафів чи фудкортів.
- Спортивна зона, що доглядається релігійною громадою. Є передумови до посилення
- Активна зона підлітків, яка виділена окремим елементом за характером місцевості

## 3.4

### Стратегічна роль та ідея об'єкту



*Центральний парк - це один із містоутворюючих елементів, що зберігся із радянських часів. Сьогодні це найбільша і найцентральніша рекреаційна зона, що має виконувати роль класичного публічного простору для різних груп користувачів в інклюзивний спосіб.*

*Громада застерігається від надання особливих статусів користувачам у цьому просторі. Це місце рівності.*

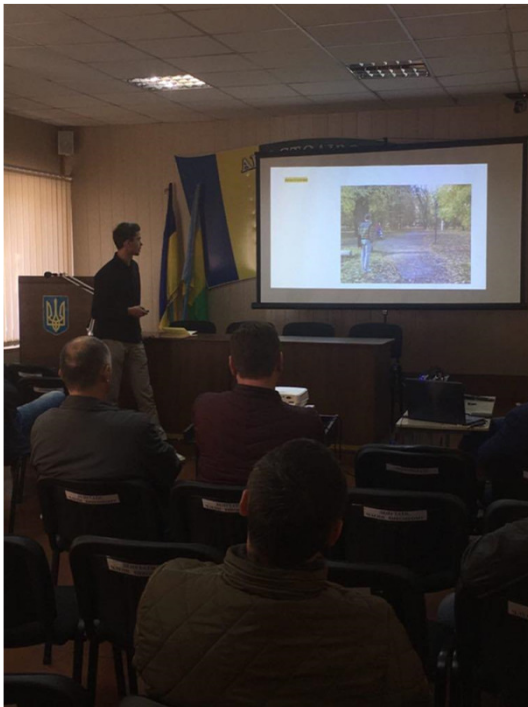


# 4

## Другий візит до Апостолового

Уточнення мешканців після попередньої презентації рішень та зонування:

- варто розібрати стіни із цифрами на вході до парк
- запроектувати комфортні зв'язки житлових будинків із парком
- зробити зв'язки із проектом Центральної вулиці перед парком
- організувати зону пам'яті вздовж наявної алеї
- скейтбордистів пустити на площу, а в парку зробити зону літнього уроку для школярів
- зберегти протоптані стежки
- пропрацювати 3-4 точки входу до парку



# 5

## **Шари проектних дій**

В результаті роботи над проектом сформовано наступні шари проектних дій:

- Мощення
- Освітлення
- Меблі
- Спеціальні об'єкти
- Інфраструктура

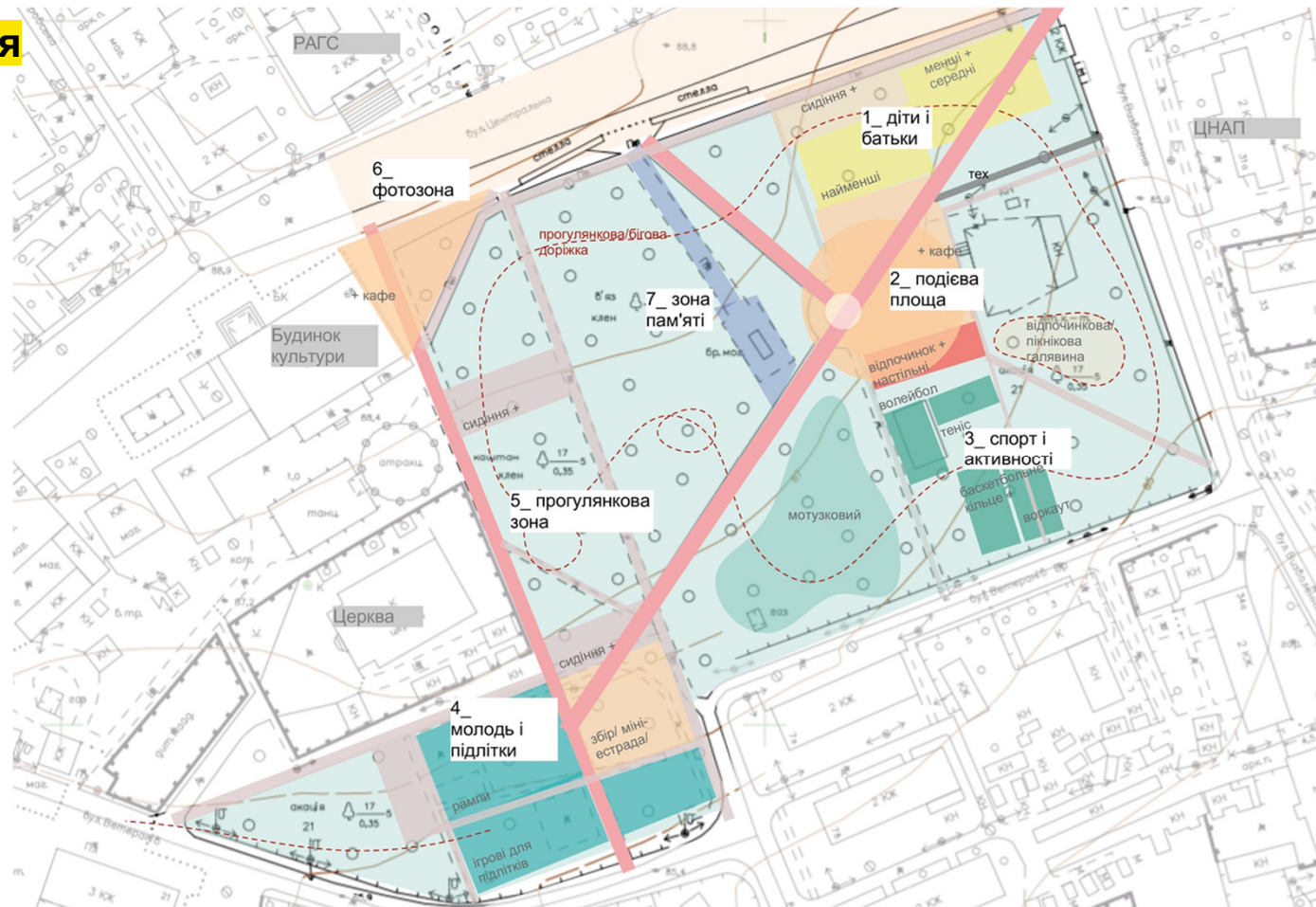
Послідовність і фазове виконання описані нижче. Тут лише слід додати, що усі рішення базувалися на доступних спостереженнях і на обмеженому опитуванні локальних мешканців та експертів.

# 6

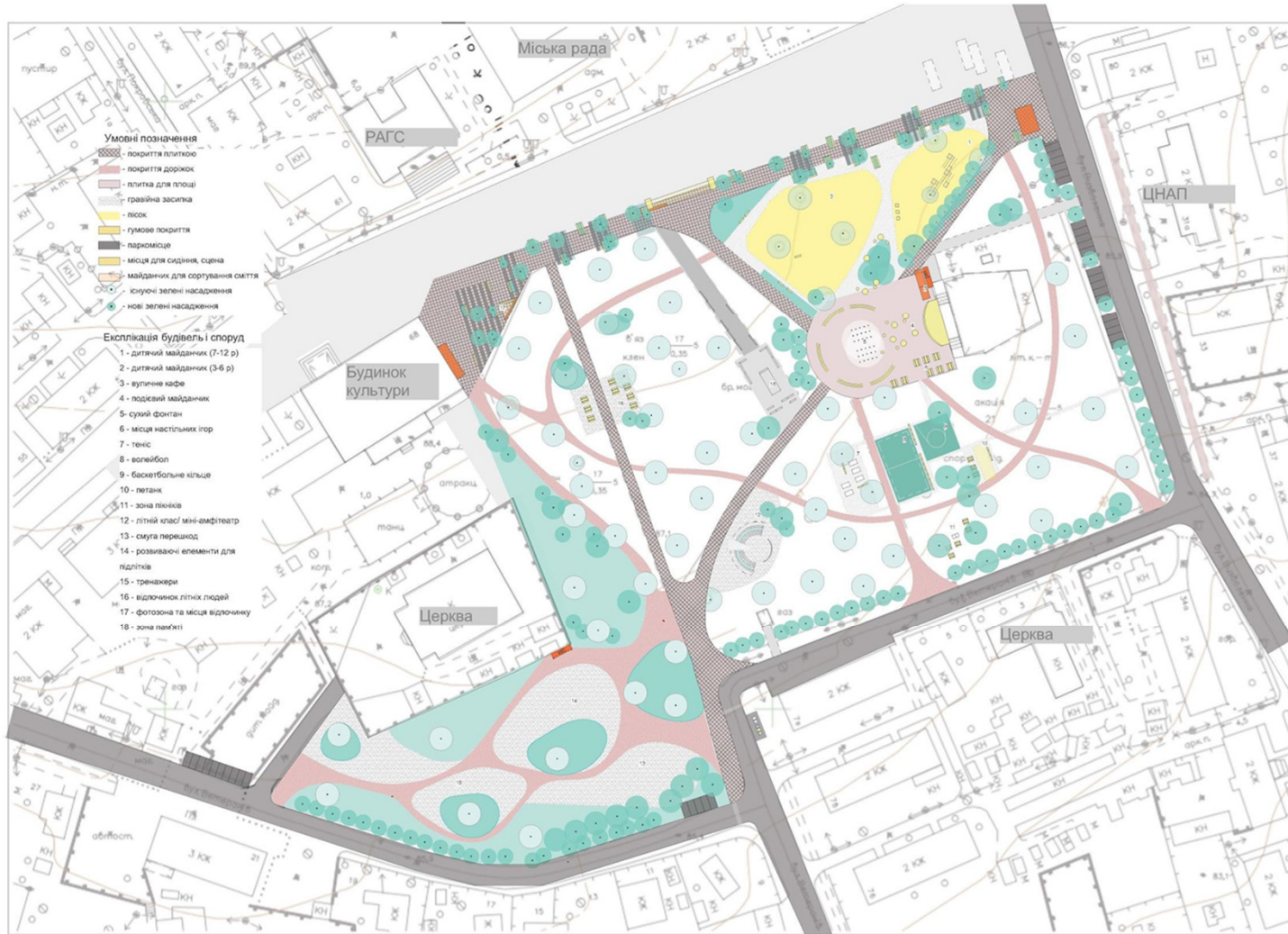
## Архітектурні креслення

- Зонування
- Генплан
- Генплан (фрагменти 1-3)
- Схема освітлення
- Схема озеленення

# Зонування

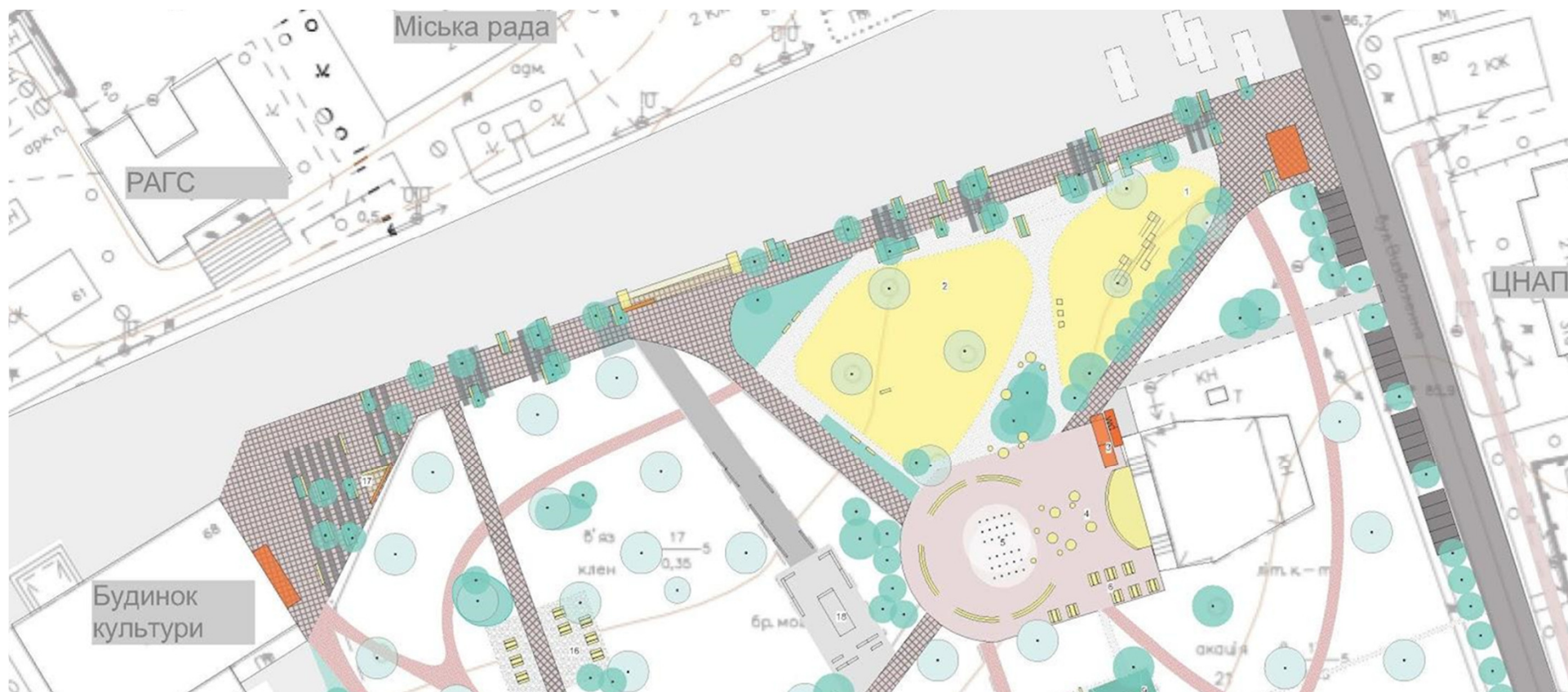


# Генплан





## Генплан (фрагмент 1)



## Елементи

- 1 - дитячий майданчик 7-12р
- 2 - дитячий майданчик 3-6р
- 3 - вуличне кафе
- 4 - подієвий майданчик
- 5 - сухий фонтан
- 6 - місця настільних ігор
- 16 - місця літніх людей
- 17 - фотозона і місця відпочинку
- 18 - зона пам'яті



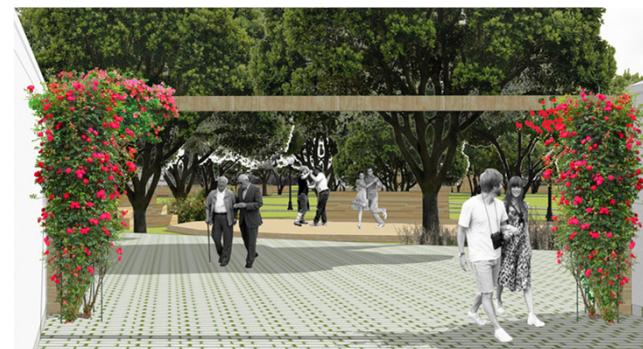
## Генплан (фрагмент 2)





## Елементи

- 7 - настільний теніс
- 8 - волейбол
- 9 - баскетбольне кільце
- 10 - петанк
- 11 - зона пікніків
- 12 - літній клас



## Генплан (фрагмент 3)





# 7

## Архітектурні візуалізації

- Головна вхідна група від ДК
- Вхідна зона від магазину
- Вхідна зона від вул. Ветеранів

**Вхідна група від будинку культури**



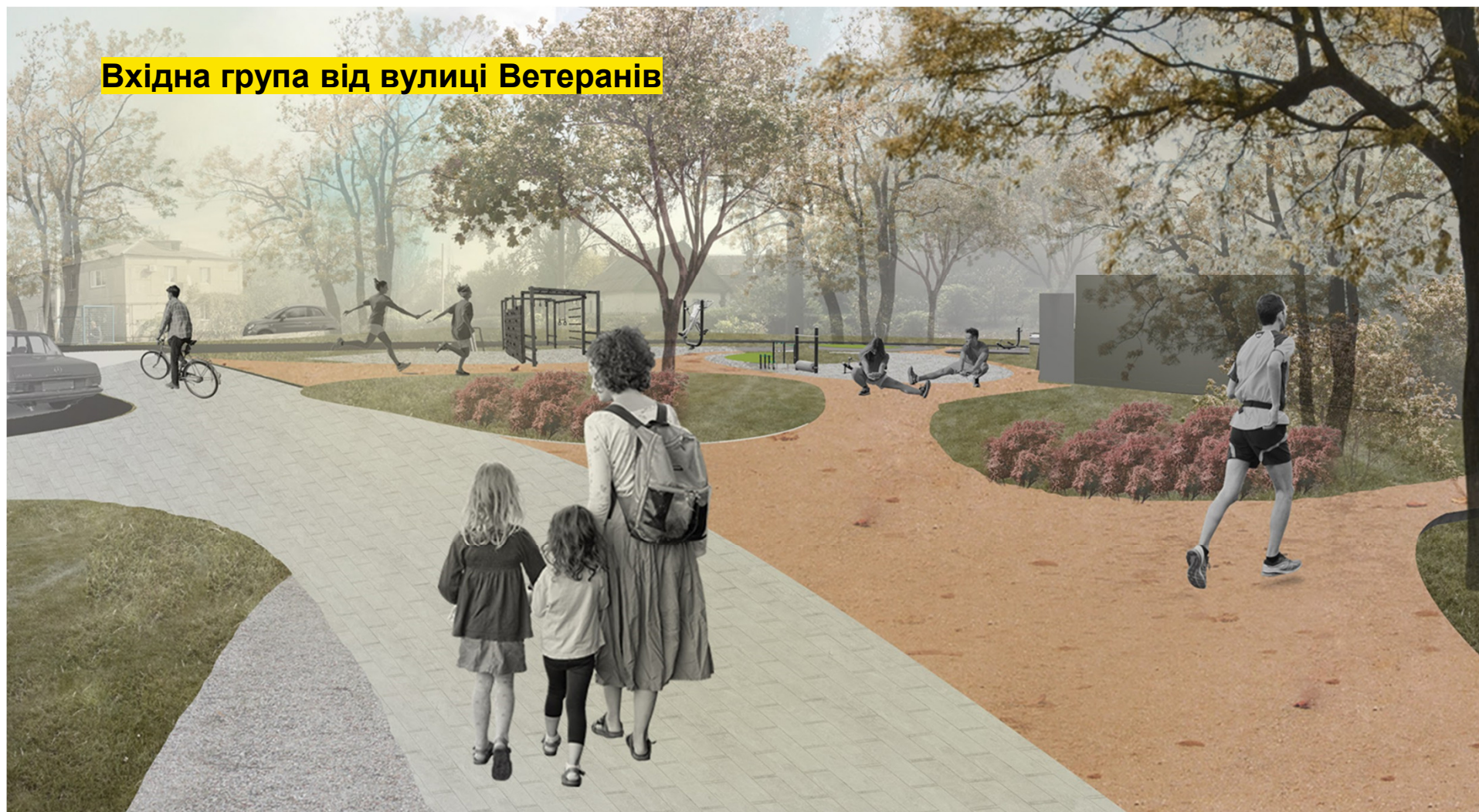


**Вхідна група від дитячого магазину**





**Вхідна група від вулиці Ветеранів**



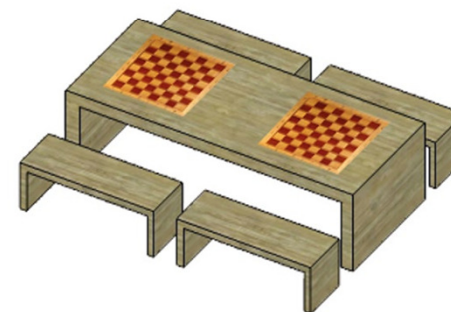
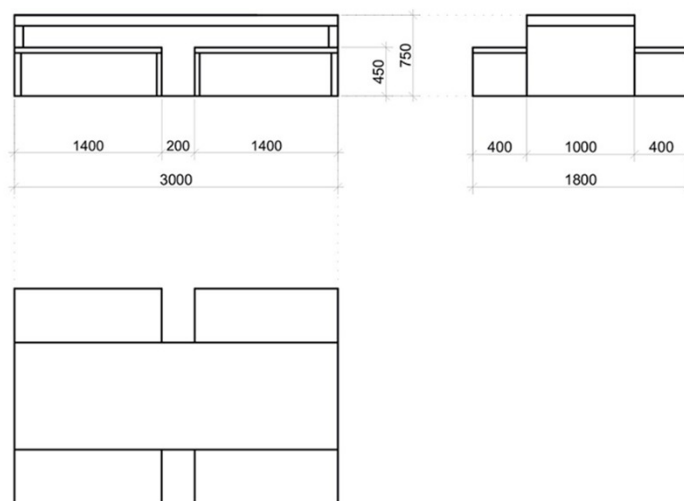
# 8

## Креслення основних об'єктів



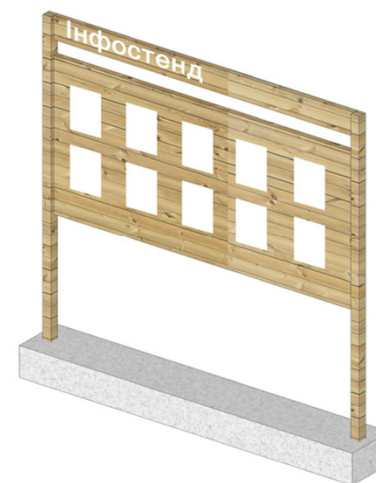
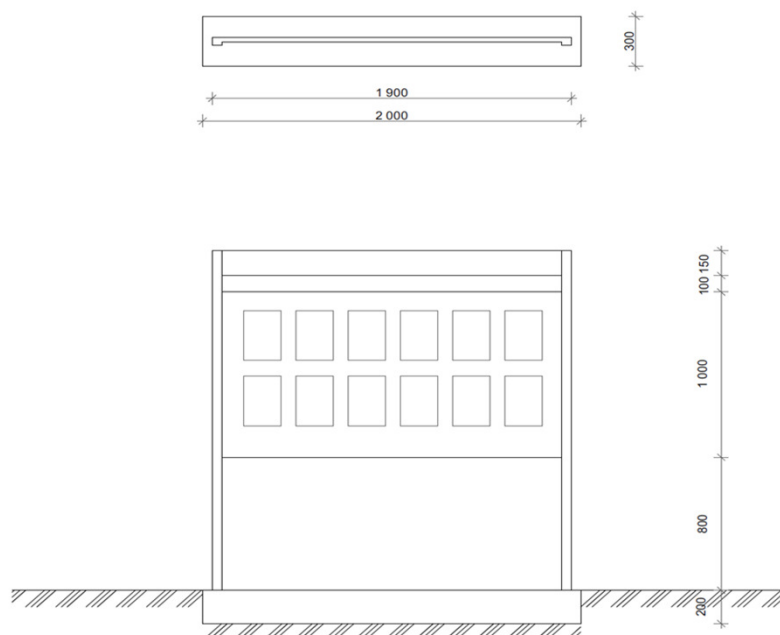
## Стіл для настільних ігор

М 1:50



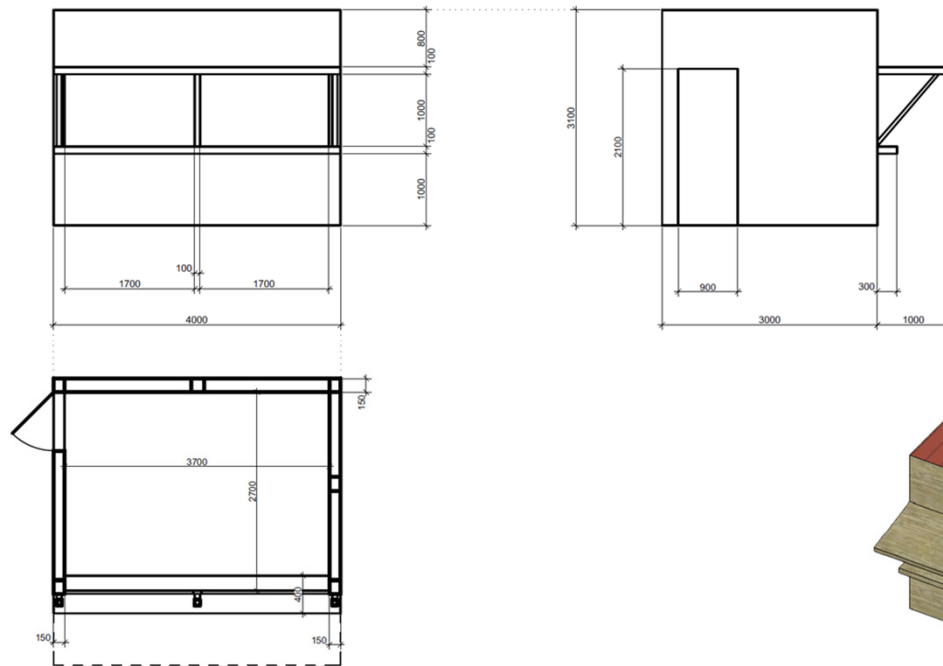
Каркас - з дерев'яного бруса  
(або металевого профілю)  
Обшивка деревиною

# Инфостенд



# Кіоск

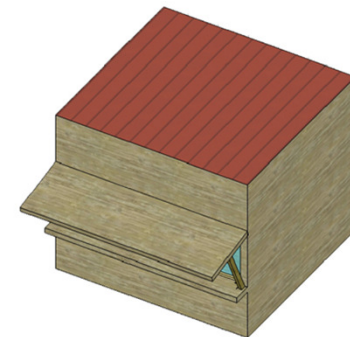
Стационарний кіоск обшитий  
дервиною



Основні об'єкти, габарити  
та матеріали

ОТГ Покровське

M1:50

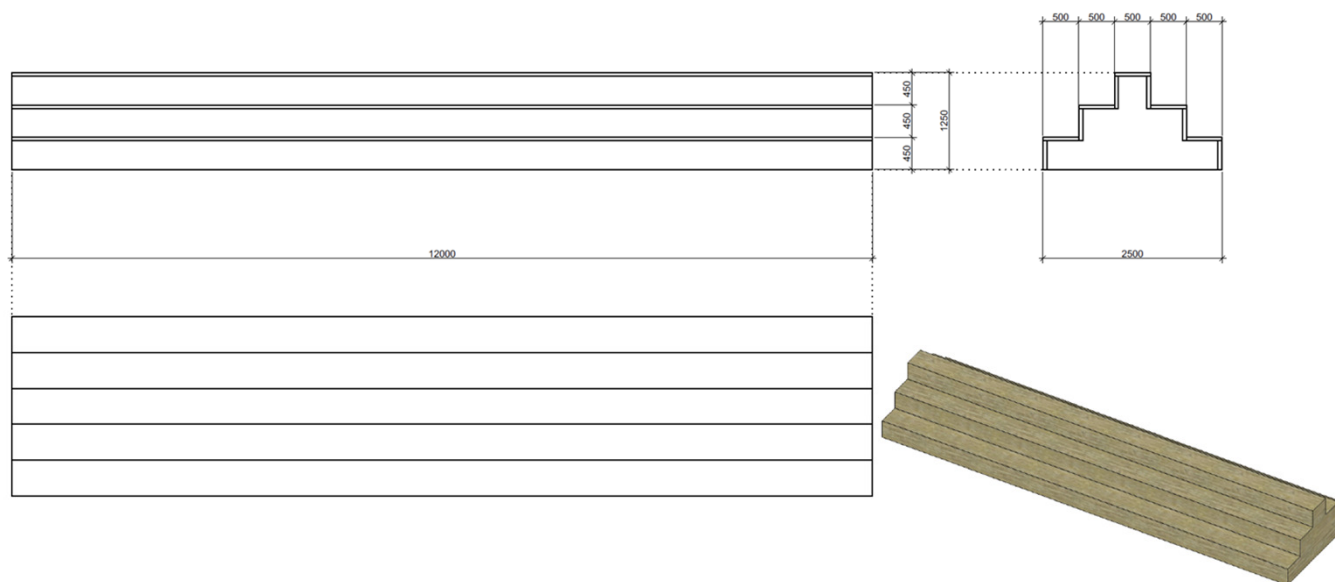


Зовні усі конструкція обшита  
дервиною,  
а дах металочерепицею  
Каркас може бути зробленим з  
дерев'яного бруса або металу

# Трибуна

Дерев'яна трибуна на площі "Дерево"

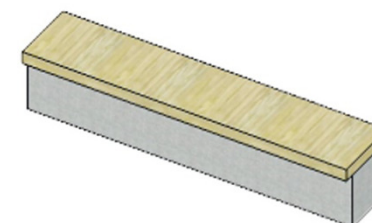
M1:50



Зовні усі конструкції обшиті  
дервиною.  
Каркас зроблений з дерев'яного  
брусу.

## Сидіння для вхідної групи

М 1:50



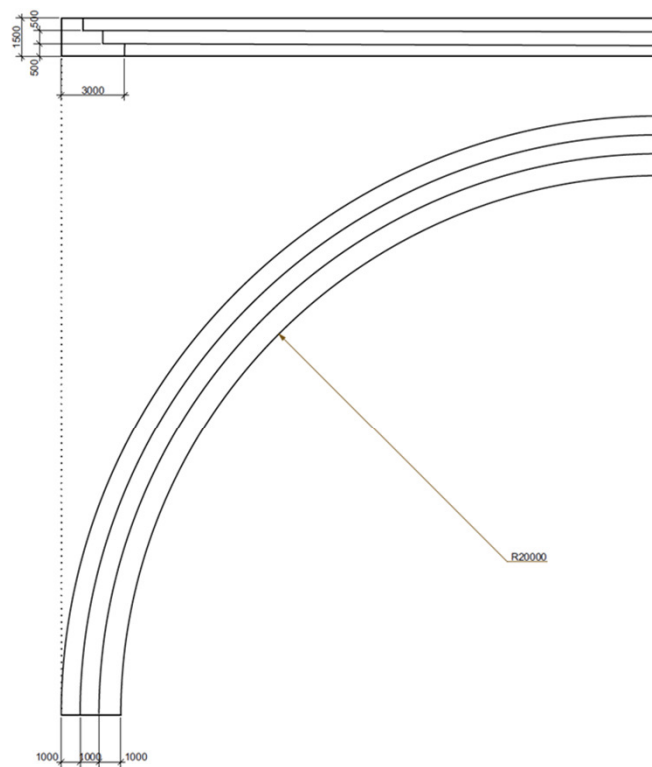
Обшивка дошкою, кріплення до металевих смуг



# Дерев'яна трибуна

Трибуни навколо фонтану

M1:200



Зовні уся конструкція обшита  
дервиною.  
Каркас може бути зробленим з  
дерев'яного бруса або металу

# 9

## Фази виконання

Фази першої черги:

- впорядкування алеї пам'яті
- демонтаж стін
- кут парку біля ДК - вхідна зона
- зона спортивної активності біля церкви
- дитяча зона - розвиток

Фази основної черги:

- облаштування різних типів мощення
- виконання основної осі парку - сцена, фонтан, місця зустрічі
- освітлення
- встановлення меблів в парку, урн
- туалети та паркування
- вхідні групи

Фази завершальні:

- загальний благоустрій
- додаткові зв'язки зон парку

# 10

## Способи активації

Для залучення мешканців до відвідування, збереження та допомоги в переоблаштуванні скверу важливо потурбуватися про залучення різних учасників на різних етапах віталізації простору

- “Встановлення об’єктів майданчику для дітей”
- “Районні змагання із джури”
- “Перегляд фільмів щотижневий”
- “Сімейні спортивні змагання”
- “Свято парку”

# 11

## Цінності

- У виробництві повинні використовуватись природні матеріали, не шкідливі для навколишнього середовища та людей.
- Будь яка зона парку повинна бути доступна людям з обмеженими можливостями, всі комунікації та переходи повинні бути безбар'єрними.
- Всі об'єкти повинні мати низьку вартість виготовлення та встановлення.
- Кожний об'єкт має мати антивандальну якість.
- Будь яка зона парку повинна якісно освітлюватись, та має бути безпечною.
- Об'єкти не повинні бути капітальними.
- Дизайн та зовнішній вигляд об'єктів повинен відповідати сучасним тенденціям в суспільстві.
- Відсутність парканів та жорстких перешкод.
- Природність та екологічність.

## Післямова

Хочемо подякувати мешканцям Апостолівської ОТГ та робочій групі за організацію візитів до громади, спільну роботу і підтримку робочих процесів на місцях. Важливо пам'ятати, що публічний простір це не просто набір інфраструктури та благоустрою у певному місці, а відображення балансу влади і користувачів у громаді. Баланс важливо підтримувати!

Comixans передає дані архітектурні рішення громаді, залишає за собою авторський нагляд та авторські права на проект.

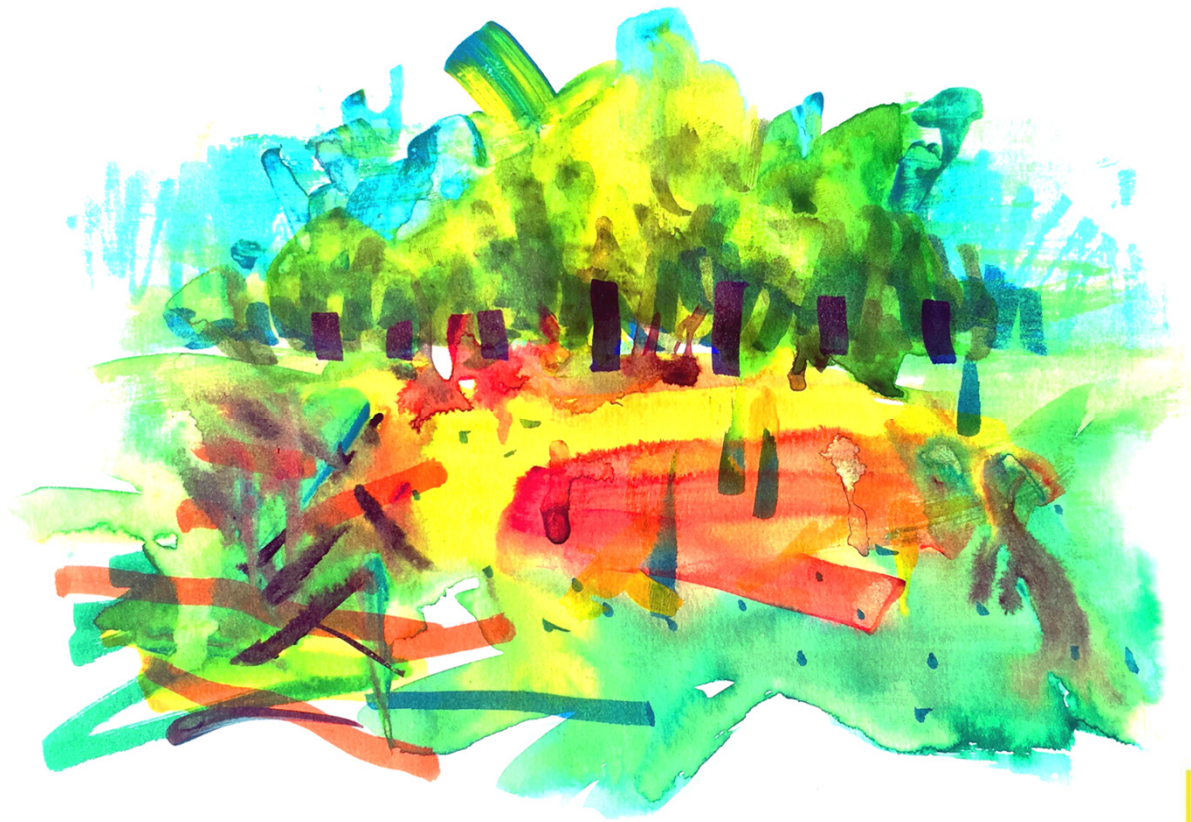
Бажаємо вам успіху!

Олександр, Даша, Ярослав - Comixans

<https://www.facebook.com/comixans>

[alexander\\_shevchenko@outlook.com](mailto:alexander_shevchenko@outlook.com)

Жовтень, 2019



**DOBRE**   
ДЕЦЕНТРАЛІЗАЦІЯ - ШЛЯХ ДО КРАЩИХ  
РЕЗУЛЬТАТІВ ТА ЕФЕКТИВНОСТІ

Comixans